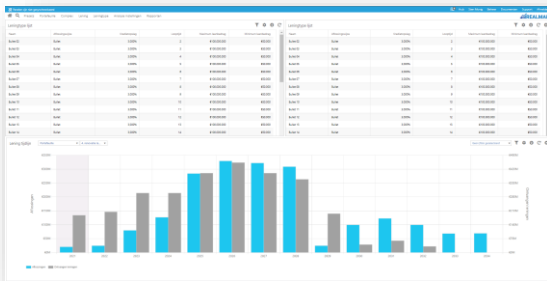


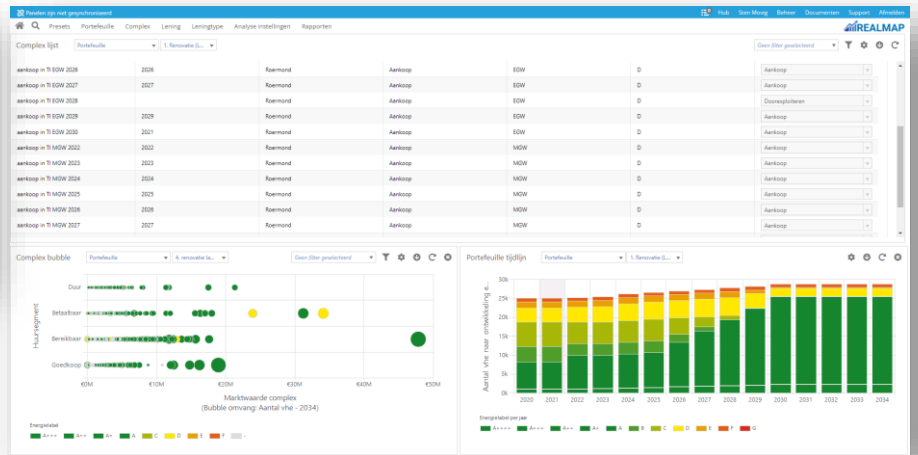
REALMAP

OPTIMALE STRATEGIE VOOR VASTGOEDORGANISATIES

In REALMAP kan elke gebruiker zijn eigen dashboard aanmaken. Dit overzicht toont een voorbeeld van het dashboard van een vermogensbeheerder. In de onderstaande tabel kan de vermogensbeheerder zijn vastgoedportefeuille monitoren. De figuur links onder toont de vastgoedportefeuille in termen van huursegment per vhe (y-as) en marktwaarde (x-as). De figuur rechtsonder geeft een overzicht van het aantal huurwoningen met energielabel per jaar.



Dit overzicht toont een voorbeeld van het dashboard van een finance manager. De tabel linksboven geeft een overzicht van de huidige lening portefeuille gesorteerd op looptijd. De tabel rechtsboven toont de optimale nieuwe leningen gegenereerd door REALMAP die volgen uit de financieringsbehoeften. Deze rentecurves worden regelmatig bijgewerkt a.h.v. kredietspreadschattingen voor ongeveer 2.000 soorten nieuwe leningen. Dit overzicht biedt hulp bij het maken van beslissingen over nieuwe leningen. De onderste figuur toont het leenschema met betrekking tot aflossingen en ontvangen leningen.



REALMAP biedt de oplossing voor geïntegreerd vastgoed en portefeuille management.

REALMAP brengt uw vastgoed portefeuille in kaart per complex met behulp van een unieke set van vooraf gedefinieerde kenmerken. Dit resulteert in een overzichtelijke visualisatie van de portefeuille.

Dezelfde portefeuille wordt op geïntegreerde wijze beheerd; REALMAP stelt een lange termijn prognose vast van de balans, financiële resultaten en kasstromen.

Bestaande data worden met de ingebouwde intelligentie geanalyseerd, aangevuld, en gecombineerd met een unieke optimalisatie- en simulatiefunctie.

REALMAP maakt elke analyse mogelijk, sequentieel en gelijktijdig, met drill-down- en watervalfunctionaliteit, REALMAP geeft zo de optimale financiering weer.

Bovendien brengt dit ook de financiële en – waar relevant – maatschappelijke performance van uw portefeuille in kaart, waarbij afwijkingen tussen doelstelling en realisatie tot op complex niveau geanalyseerd kunnen worden.

REALMAP voorziet u van de strategie die overeenkomt met uw doelstellingen binnen de door u bepaalde randvoorwaarden.



REALMAP Oplossingen

- Vertaling van organisatie doelstellingen naar optimale vastgoed en financierings-portefeuille.
- Heldere afweging van financieel en maatschappelijk rendement.
- Automatisch rekening houden met beleidsratio's.
- Moderne wiskundige optimalisatie-engine voor samenstelling van de portefeuille.
- Vervangt de bijna onvermijdelijke 'spreadsheet-spaghetti'.
- Volledig configureerbaar op basis van de behoefte van de vastgoedorganisatie.
- Professionalisering binnen strategisch portefeuille-management.



Woning corporaties

- De kosten van veroudering projecteren ten opzichte van de verjonging van de portefeuille
- Energie-efficiëntie en koolstofemissies
- Balanceren tussen liquiditeit en sociale impact
- Aanbod geschikt om aan maatschappelijke vraag te voldoen
- Houdt rekening met WSW- ratio's



Beleggings- woningen

- IRR optimaliseren onder verschillende scenario's
- Financiële impact van renovaties meten
- Buy-hold-sell analyse
- Zowel cash to equity als cash to cash optimaliseren



Commercieel vastgoed

- Doorsneden portfolio-analyse voor vastgoed met meerdere segmenten
- Het projecteren van huurinkomsten onder een eindeloze lijst van afhankelijke variabelen
- Herbestemming van verouderd vastgoed via transitie en transformaties
- Kosten en baten analyse



Bedrijfsmatig vastgoed

- Duurzaamheidsdoelstellingen schetsen van meerdere scenario's in vraag naar vierkante meters in reactie op Covid 19
- Vergelijking van verschillende scenario's van eigendom versus erfpacht over meerdere bezitsperiodes
- Strategisch en niet-strategisch vastgoed



Onze markten



Contact



Ad Buisman
Managing Director
e: info@buismanconsult.nl
t: 06 88 88 94 94



Locatie

Bicore REALM B.V.

Luchthavenweg 18c
5657 EB, Eindhoven

Nederland

www.realmmap.nl



REALMAP speelt een belangrijke rol in de versnelling van de transitie naar het gebruik van krachtige beslissingsondersteunende oplossingen in de vastgoedsector zodat verduurzaming, kwaliteit, rendement, betaalbaarheid en beschikbaarheid van vastgoed wordt gecontinueerd en geoptimaliseerd.

BICORE

✉ Realmap-info@realmmap.nl

📍 Luchthavenweg 18c, Eindhoven

☎ 088 396 2778



<https://realmmap.nl/>